



# Les arbres et les services publics



Lorsque l'on plante un arbre, il faut tenir compte de plusieurs facteurs, dont l'essence et la localisation par rapport aux équipements des services publics.



## Zone intermédiaire

Les espaces au sol appropriés sont de larges zones de plantation ou des médianes [1 à 3 m de large] (4 à 8 pi), de grands carrés de plantation [3 m carrés ou plus] (8 pi) et d'autres zones ouvertes de taille similaire ou plus grande.

Les arbres qui ne dépassent pas 12 m (40 pi) sont surtout utilisés à des fins d'ornementation, pour adoucir des lignes architecturales ou pour créer un aménagement paysager. Les espaces souterrains appropriés pour ces variétés d'arbres sont les zones de plantation larges ou les terre-pleins (1 à 3 m de largeur [4 à 8 pi]), les grands carrés de plantation (3 m ou plus [8 pi]) ainsi que d'autres espaces ouverts de mêmes dimensions.

## Zone basse

Cette zone s'étend jusqu'à 4,5 m (15 pi) de chaque côté des lignes électriques. Les arbres mesurant moins de 6 m (20 pi) de hauteur à maturité peuvent être plantés n'importe où dans cette zone, y compris en bordure des rues, sous les lignes électriques. Ils sont aussi recommandés pour les endroits où l'espacement requis pour leur croissance est limité.



## Autres suggestions

Plantez des arbres à feuilles persistantes comme brise-vent fin de vous protéger des vents froids d'hiver. Les arbres devraient être plantés à plus de 15 m (50 pi) de la maison.

Plantez des arbres à feuilles caduques (ceux qui perdent leurs feuilles à l'automne) pour maximiser l'ombrage en été. En hiver, l'absence de feuilles permettra aux rayons du soleil d'atteindre la maison.

## Le bon arbre au bon endroit

En planifiant la plantation, vous planterez ainsi le bon arbre au bon endroit. En choisissant adéquatement l'essence d'arbre et son emplacement, vous ajouterez de la valeur à votre propriété tout en évitant des frais d'entretien et des dommages à la maison.

Pour de plus amples informations sur la plantation et des conseils utiles sur la sélection des arbres, consultez les brochures de l'ISA sur la sélection des arbres et la plantation de nouveaux arbres. Si vous avez des questions, contactez un arboriculteur local certifié ISA ou un professionnel de l'entretien des arbres, une entreprise de services publics ou une pépinière locale.

Cette brochure fait partie d'une série publiée par la Société internationale d'arboriculture dans le cadre de son programme d'information aux consommateurs. N'hésitez pas à consulter les autres titres de la série :

- |                                     |  |
|-------------------------------------|--|
| L'achat d'un arbre de qualité       | La préservation des arbres durant la construction          |
| Les arbres et la pelouse            | Reconnaître les risques liés aux arbres                    |
| Les arbres et les services publics  | La sélection et l'emplacement d'un arbre                   |
| Les bienfaits des arbres            | Les soins de santé des végétaux                            |
| Comment l'élagage blesse les arbres | Les techniques de paillage                                 |
| Comment planter un arbre            | Le traitement des arbres endommagés durant la construction |
| L'élagage des arbres matures        | La valeur des arbres                                       |
| L'élagage des jeunes arbres         |  |
| L'entretien des arbres matures      |  |
| Les insectes et les maladies        |  |
| Pourquoi engager un arboriculteur   |  |

Contactez-nous par courriel : [info@siaq.org](mailto:info@siaq.org)

Toute reproduction est strictement interdite sans l'approbation de la SIAQ.

Par l'entremise de la recherche, de la technologie et de l'éducation, la Société internationale d'arboriculture encourage la pratique professionnelle de l'arboriculture et sensibilise le public du monde entier aux bienfaits des arbres. Pour plus d'information, veuillez nous contacter à cette adresse :

ISA, 270 Peachtree St NW, Suite 1900, Atlanta GA 30303, E.-U.

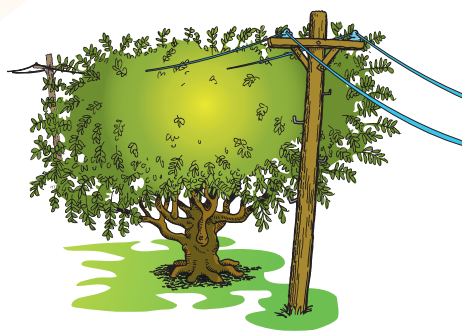
SIAQ, C.P. 69042, Laval (Québec) H7X 3M2, CAN



Élaboré par l'International Society of Arboriculture (ISA) et traduit par la Société internationale d'arboriculture Québec inc. (SIAQ)  
©2013 International Society of Arboriculture  
©2017 SIAQ inc. pour la traduction française



Déterminer où planter un arbre est une décision qui ne doit pas être prise à la légère. De nombreux facteurs doivent être pris en compte avant de planter un arbre. Lorsque vous planifiez le type d'arbre à planter, n'oubliez pas de regarder ce qu'il y a au-dessus et en dessous afin de déterminer l'emplacement de l'arbre par rapport aux lignes électriques aériennes et souterraines.

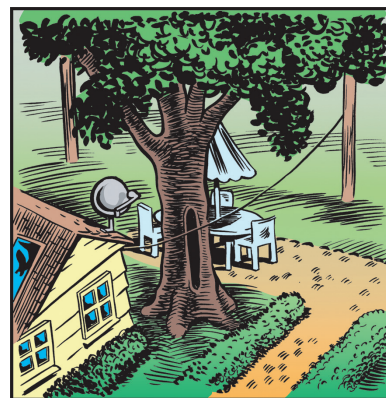


En règle générale, nous tenons les services publics pour acquis, car ils font partie de notre vie quotidienne et de notre environnement. Des systèmes de distribution assurent le transport de ces services jusqu'à nos maisons par le biais de lignes aériennes ou souterraines. L'électricité, le téléphone et le câble voyagent par les lignes aériennes tandis que les lignes souterraines, en plus de ces trois services, transportent l'eau potable, les eaux usées et le gaz naturel. L'emplacement de ces lignes de distribution doit donc être pris en considération lors du choix d'un arbre et de son emplacement. L'espace doit être suffisant pour que l'arbre puisse atteindre sa hauteur et son déploiement maximal, une fois à maturité. De même, l'espace souterrain doit pouvoir accueillir le système racinaire et le diamètre maximal du tronc. Le bon arbre au bon endroit offrira un bel environnement sans problème pour les années à venir.

### Les lignes aériennes

Les lignes aériennes sont les plus visibles et font partie du paysage. Quoiqu'elles semblent inoffensives, elles peuvent être très dangereuses. Les gros arbres en pleine croissance qui sont plantés sous ces lignes ou à proximité nécessiteront un entretien afin de dégager les fils électriques, et ce type d'élagage altère souvent la forme des arbres. De plus, des élagages répétés peuvent réduire leur espérance de vie. Les arbres qui sont élagués de manière à les éloigner d'une ligne de distribution subissent davantage de stress et deviennent plus vulnérables aux insectes et aux maladies. Un jeune arbre planté sous le réseau électrique grandira et deviendra problématique dans le futur.

Les gros arbres en pleine croissance qui ont été plantés sous ces lignes ou à proximité peuvent provoquer des pannes de service en y touchant. Qui plus est, les enfants ou les adultes qui grimpent à ces arbres risquent d'être gravement blessés ou même tués s'ils touchent aux fils électriques. En choisissant judicieusement la variété d'arbre et son emplacement par rapport aux installations aériennes de distribution des services publics, on peut éliminer les risques pour la sécurité publique, réduire les dépenses des compagnies de services publics et des contribuables tout en embellissant l'environnement.



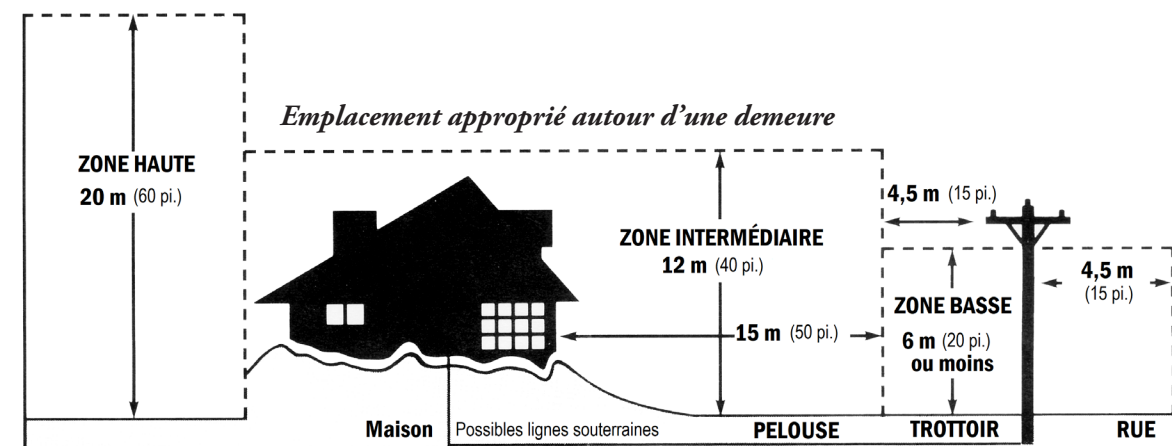
### Les lignes souterraines

Plusieurs lignes de distribution sont enfouies dans le sol et elles cohabitent souvent sans problème avec les racines des arbres. Cependant, les racines d'arbres ayant été plantés près des lignes souterraines risquent d'être endommagées si des travaux d'excavation sont effectués. C'est au moment de la plantation qu'il y a le plus de risques pour les lignes souterraines. Il importe donc de connaître leur emplacement avant de planter un arbre. Pour éviter d'endommager un conduit souterrain en creusant et risquer des blessures graves ou une interruption de service coûteuse, appelez d'abord la compagnie de service public. Faites également une vérification auprès d'Info excavation. Il ne faut jamais présumer que les lignes sont enfouies plus profondément que ce que vous prévoyez creuser; dans certains cas, elles sont très près de la surface. La loi exige parfois de localiser les réseaux souterrains avant de creuser.

### Zone haute

Les arbres qui auront plus de plus de 20 m de hauteur peuvent être plantés dans la « zone haute » (voir illustration ci-dessous). Il faut planter les grands arbres à environ 11 m (35 pi) de la maison pour permettre aux racines de se développer tout en minimisant les risques de dommages à l'immeuble. Les arbres à grand déploiement peuvent être plantés dans les rues sans restriction de hauteur si l'espace de plantation est suffisant. Les sites de plantation dans les rues doivent avoir une hauteur supérieure à 3 m et permettre ainsi aux racines, au tronc et aux branches de bien se développer.

Les gros arbres sont également recommandés pour les parcs, les prés ou d'autres aires ouvertes où leur croissance au-dessus et au-dessous du sol ne sera pas entravée et où ils ne pourront pas causer de dommages ni présenter de risques pour la sécurité.



L'illustration indique approximativement les endroits où les arbres devraient être plantés par rapport aux installations de distribution des services publics.

