



PLAN DE PARTENARIAT

UN ÉVÉNEMENT
EN 4 VOLETS

Championnat
des élagueurs
du Québec

Activités familiales
divertissantes

Kiosques
d'information

Exposition d'outillage
et d'équipement



25 au 27 août 2023
Montréal | Arr. Mercier-Hochelaga-Maisonneuve
Parc Pierre-Tétreault

siaq.org 

Organisé par :





ARBRE EN FÊTE 2023

LE SEUL ÉVÉNEMENT DU GENRE AU QUÉBEC



Arbre en fête est un événement familial rassembleur. Le temps d'une fin de semaine, les visiteurs et leurs enfants peuvent participer à toutes sortes d'activités amusantes et enrichissantes telles que de la grimpe récréative dans les arbres et des tours de nacelle. Ils ont l'occasion d'assister à diverses activités interactives ainsi qu'à une exposition d'outillage et d'équipements utilisés en arboriculture.

Terre d'accueil du *Championnat des élagueurs du Québec*

Arbre en fête présente également les populaires compétitions d'habileté et de déplacement dans les arbres du *Championnat des élagueurs du Québec*. Des élagueurs-grimpeurs professionnels provenant des quatre coins de la province se défient alors à travers des épreuves de haute voltige, au grand plaisir des visiteurs.

La journée du dimanche est consacrée au *Défi des maîtres*, l'ultime épreuve du *Championnat*. Les finalistes s'y affrontent afin de remporter le titre de champion(ne) québécois(e) et de se qualifier pour l'*International Tree Climbing Championship* (ITCC).

Un événement environnemental... et social!

Arbre en fête est un précieux outil d'éducation et de sensibilisation sur les nombreux bienfaits des arbres en milieu urbain. Il amène les participants à saisir l'importance du métier d'arboriculteur-élagueur dans la préservation des forêts urbaines pour aujourd'hui et pour l'avenir.

L'événement est aussi une formidable occasion de réseautage et de rencontres pour les professionnels du monde arboricole. Élagueurs et fournisseurs s'y retrouvent dans une ambiance festive et décontractée, propice aux échanges.

VISIBILITÉ AUX PARTENAIRES

Une campagne publicitaire sera réalisée au printemps par la SIAQ afin de promouvoir **Arbre en fête** et d'attirer des visiteurs. La stratégie de communication visera à positionner l'évènement comme un rendez-vous familial incontournable cet été, tant pour les professionnels en arboriculture du Québec et leur famille que pour la population en général.

De multiples actions seront exécutées par la SIAQ par le biais de stratégies numériques et traditionnelles afin de renforcer la présence de **Arbre en fête** et de ses partenaires auprès des acteurs du secteur arboricole de la province.

Affirmez votre leadership dans le secteur arboricole

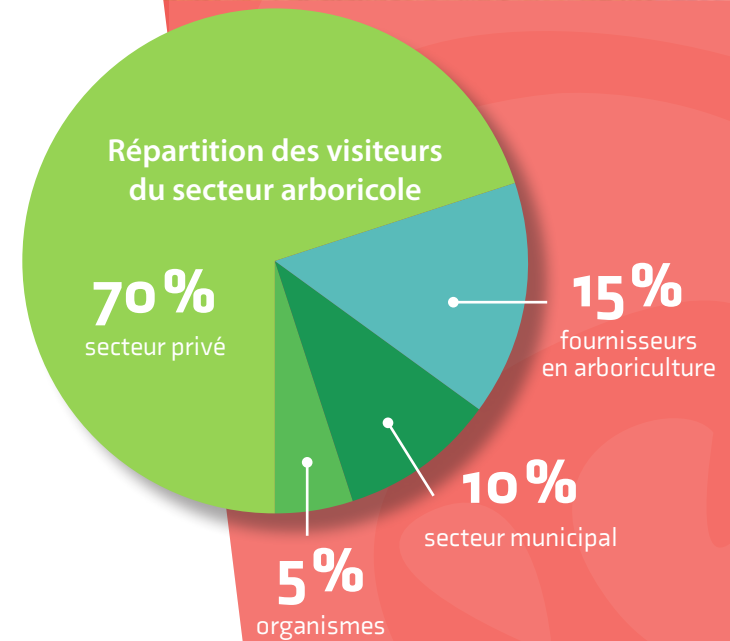
Soucieuse de maximiser les retombées commerciales de ses partenaires et de bâtir des relations d'affaires solides et durables, la SIAQ propose cette année un plan de partenariat revampé. Des opportunités de visibilité sans pareille sont offertes pour accroître le rayonnement de ses partenaires et maximiser leur investissement. Une occasion unique de renforcer votre position de leader dans votre secteur, auprès de vos clients actuels et futurs!

Profil des visiteurs

Plus de 300 participants, principalement des professionnels en arboriculture du Québec et leur famille.



ARBRE EN FÊTE,
un positionnement stratégique pour les
entreprises qui ont à cœur l'arbre urbain!



En plus de bénéficier des retombées d'Arbre en fête, vous augmenterez votre visibilité en devenant le PARTENAIRE OFFICIEL de la SIAQ durant 1 année complète!



PARTENAIRE OFFICIEL et PRÉSENTATEUR

7 500 \$

1 seule place disponible

VISIBILITÉ GÉNÉRIQUE

Présentation de votre entreprise à titre de « Partenaire OFFICIEL de la SIAQ » à travers :

- Une **bannière** sur le site siaq.org durant 1 an (page d'accueil, hyperlien inclus);
- Une **infolettre spéciale** sur votre entreprise et vos services, envoyée à tous les contacts de la SIAQ (350 contacts);
- **Toutes les infolettres** de la SIAQ de l'année (mention et logo);
- **Tous les outils promotionnels** du Congrès annuel de la SIAQ, une activité populaire tenue à l'automne (programme de la journée, infolettres, PowerPoint, affiches de remerciements, publicités sur les réseaux sociaux, etc.) (mention et logo).

Ainsi que :

- **1 adhésion annuelle** à la SIAQ (membre individuel, valeur de 87 \$).

AVANT L'ÉVÈNEMENT

Votre logo en prédominance et mention à titre de « PRÉSENTATEUR d'Arbre en fête » sur :

- Le **communiqué de presse** de lancement de l'événement;
- Tous les **outils promotionnels d'Arbre en fête** et du Championnat diffusés à grande échelle dans le réseau de la SIAQ et de la municipalité hôte (programmes, affiches, publicités Web, babillard géant, réseaux sociaux, etc.);
- Les **infolettres spéciales d'Arbre en fête** de la SIAQ (450 contacts);
- Le **site Web** siaq.org, sections **Arbre en fête** et Championnat;
- La campagne promotionnelle réalisée sur **Facebook**.

Ainsi que :

- Possibilité de joindre une **publicité** (dépliant, prospectus, etc.) à la trousse numérique du participant (fournie par le commanditaire).

PENDANT L'ÉVÈNEMENT

- **Affiches promotionnelles** et **bannières** installées sur le site de l'événement (fournies par le commanditaire);
- Votre logo en prédominance sur le **t-shirt officiel** de l'événement au cœur et au dos;
- **Allocutions** d'ouverture et de fermeture du *Championnat des élagueurs*;
- **Mention fréquente** de votre entreprise à titre de PRÉSENTATEUR de l'événement (au micro);
- Possibilité de remettre un **prix de présence** ou d'organiser un tirage (prix fourni par le commanditaire);
- **Kiosque double avec tente** gratuit (valeur minimale de 1 500 \$).

Associez votre image à un événement novateur et soyez visible auprès de tous les participants d'Arbre en fête grâce à une visibilité maximale sur le site!

PARTENAIRE PLATINE

4 places disponibles

3 000 \$
OU PLUS SELON
L'ACTIVITÉ CHOISIE*

AVANT L'ÉVÈNEMENT

Votre logo à titre de « Partenaire PLATINE d'Arbre en fête » sur :

- Le **communiqué de presse** de lancement de l'événement;
- Tous les **outils promotionnels** d'Arbre en fête et du Championnat diffusés à grande échelle dans le réseau de la SIAQ et de la municipalité hôte (programmes, affiches, publicités Web, babillard géant, réseaux sociaux, etc.);
- Les **infolettres spéciales** d'Arbre en fête de la SIAQ (450 contacts);
- Le **site Web** siaq.org, section *Arbre en fête*;
- La campagne promotionnelle réalisée sur **Facebook**.

Ainsi que :

- Possibilité de joindre une **publicité** (dépliant, prospectus, etc.) à la trousse numérique du participant (fournie par le commanditaire).

PENDANT L'ÉVÈNEMENT

- Votre logo sur le **t-shirt officiel** de l'événement;
- **Mention fréquente** de votre entreprise à titre de partenaire PLATINE de l'événement (au micro);
- **Kiosque double avec tente** gratuit (valeur minimale de 1 500 \$).

Présentez l'activité de votre choix pour un maximum d'impact* :

- **Affiches promotionnelles** et **bannières** installées sur le site de l'activité (fournies par le commanditaire);
- Votre logo sur tous les **outils de promotion** de l'activité;
- **Allocution** lors de l'activité et **mention** de votre entreprise à titre de PRÉSENTATEUR de l'activité (au micro);
- Possibilité de remettre un **prix de présence** ou d'organiser un tirage durant votre activité (prix fourni par le commanditaire).

*Choisissez parmi les activités suivantes : Défi des maîtres, 5 à 7 du vendredi ou Cocktail de remise des prix, Bourse des gagnants (+ 500 \$). Voir le détail des activités à la p. 8. Dans la limite des places disponibles. Maximum d'un annonceur par activité.



Soutenez un événement visant à reconnaître l'excellence parmi les praticiens de l'arbre et positionnez-vous comme partenaire de leur réussite!

PARTENAIRE CANOPÉE

5 places disponibles

1 300 \$
OU PLUS SELON
L'ACTIVITÉ CHOISIE*

AVANT L'ÉVÈNEMENT

Votre logo ou mention à titre de « Partenaire CANOPÉE d'Arbre en fête » sur :

- Tous les **outils promotionnels** d'Arbre en fête et du Championnat diffusés à grande échelle dans le réseau de la SIAQ et de la municipalité hôte (programmes, affiches, publicités Web, babillard géant, réseaux sociaux, etc.);
- Les **infolettres spéciales** d'Arbre en fête de la SIAQ (450 contacts);
- Le site Web siaq.org, section **Arbre en fête**;
- La campagne promotionnelle réalisée sur **Facebook**.

PENDANT L'ÉVÈNEMENT

- Votre logo sur le **t-shirt officiel** de l'événement;
- Mention fréquente de votre entreprise à titre de partenaire OR de l'événement (au micro);
- **Kiosque gratuit** (valeur minimale de 525 \$).

Présentez l'épreuve de votre choix et positionnez-vous comme un leader dans votre secteur :

- **Affiches promotionnelles** et **bannières** installées sur le site de l'épreuve (fournies par le commanditaire);
- Votre logo sur tous les **outils de promotion** de l'épreuve;
- **Allocution** lors de l'épreuve et **mention** de votre entreprise à titre de PRÉSENTATEUR de l'épreuve (au micro);
- Possibilité de remettre un **prix de présence** ou d'organiser un tirage durant votre épreuve (prix fourni par le commanditaire).

* Choisissez parmi les épreuves suivantes : Ficelle de lancer, montée rapide, ascension (+ 100 \$), sauvetage aérien (+ 500 \$) et travail à la corde (+ 700 \$). Voir le détail des épreuves à la p.9. Dans la limite des places disponibles. Maximum d'un annonceur par épreuve.

Une occasion unique
de développer
votre marché!



PARTENAIRE ARGENT

650 \$

AVANT L'ÉVÈNEMENT

Votre logo ou mention à titre de « Partenaire SAMARE d'Arbre en fête » sur :

- Tous les **outils promotionnels** d'Arbre en fête et du Championnat diffusés à grande échelle dans le réseau de la SIAQ et de la municipalité hôte (programmes, affiches, publicités Web, babillard géant, réseaux sociaux, etc.);
- Le site Web siaq.org, section **Arbre en fête**.

PENDANT L'ÉVÈNEMENT

- Votre logo sur le **t-shirt officiel** de l'événement;
- Mention fréquente de votre entreprise à titre de partenaire SAMARE de l'événement (au micro);
- **Affiches promotionnelles** et **bannières** installées sur le site de l'événement (emplacement à valider avec l'organisation en fonction des disponibilités. Matériel fourni par le commanditaire.).

ARBRE EN FÊTE 2019

LES ACTIVITÉS COUPS DE CŒUR

Seuls les partenaires PLATINE ont l'opportunité de présenter l'une des activités suivantes.*



Défi des maîtres L'ultime épreuve Championnat

Le *Défi des maîtres* est destiné à juger de l'efficacité générale d'un participant. Ce dernier doit démontrer sa maîtrise des techniques de montée, d'utilisation sécuritaire de son équipement, etc. C'est au terme de ce défi fort attendu que les grands gagnants du Championnat sont couronnés. On procède alors à la remise des trophées, ce qui ponctue la fin de l'événement **Arbre en fête**.

5 à 7 du vendredi Du réseautage en mode décontracté

Visant à favoriser l'échange et la discussion parmi la communauté d'arboriculteur-élagueur du Québec, le 5 à 7 du vendredi a fait son apparition en 2018, dans une ambiance détendue et propice à la conversation. À la demande générale, ce happening parfait pour réseauter sera de retour en 2023 au grand plaisir des concurrents du Championnat!



Bourse des gagnants Le prix tant convoité

Le prix tant convoité La récompense ultime de nos deux gagnants, une bourse monétaire de 1 500 \$ chacun, qui leur permettra de couvrir leurs frais de participation à la compétition internationale (ITCC).



Soirée-célébration du samedi

Le concept de cette soirée est de « laisser toute la place aux échanges ». Les participants du Championnat s'y retrouvent au terme d'une journée haute en couleur, pour discuter des épreuves de la journée et pour célébrer **Arbre en fête** dans un cadre festif et décontracté.



*Dans la limite des places disponibles. Maximum d'un annonceur par activité.



LES ÉPREUVES

Seuls les partenaires OR peuvent présenter l'une des cinq épreuves* du Championnat.



Travail à la corde

Le travail à la corde mesure les habiletés du participant à se déplacer dans un arbre à l'aide d'une corde de travail. Il doit se déplacer dans le houppier de l'arbre et atteindre des stations de travail différentes, puis redescendre de l'arbre de façon sécuritaire.

Montée rapide

La montée rapide évalue l'habileté du participant à monter dans un arbre à une hauteur d'environ 18 mètres à l'aide d'un câble de travail. Le participant doit atteindre et sonner une clochette située dans le haut de l'arbre. Le plus rapide à y parvenir sera désigné gagnant.



Sauvetage aérien

Le sauvetage aérien est une épreuve qui évalue l'habileté du participant à secourir un élagueur blessé dans un arbre. Un mannequin (la victime) est installé à plus de 8 mètres au-dessus du sol. Le participant doit monter dans l'arbre pour rejoindre la victime et la redescendre dans le respect du temps alloué.

Ascension

L'épreuve d'ascension évalue la capacité du participant à utiliser efficacement et en toute sécurité un système d'ascension approuvé. Elle évalue l'efficacité du grimpeur à attacher un système de montée à la corde d'accès, à monter jusqu'à la cloche et à se transférer dans un système de descente.

Ficelle de lancer

L'épreuve de la ficelle de lancer est une épreuve qui évalue l'habileté du participant à mettre en place une corde de travail dans un arbre à une hauteur de 16 à 18 mètres. Le participant essaie d'atteindre une cible en y lançant une ficelle munie d'un sac de lancer.



*Dans la limite des places disponibles. Maximum d'un annonceur par épreuve.

LES OPTIONS À LA CARTE

Les entreprises intéressées à présenter une option à la carte peuvent le faire via une compensation en argent ou en biens et services. Contactez-nous pour obtenir plus de détails!*



1 500 \$

Don d'arbres

Offrez aux visiteurs la possibilité de repartir avec un arbre à planter à la maison. Un cadeau qui leur permettra de contribuer au verdissement de leur ville tout en conservant un souvenir durable de votre entreprise !



1 000 \$

Grimpe récréative

Une activité récréative pour s'initier aux différentes techniques de grimpe. Petits et grands y retrouvent le plaisir de grimper aux arbres à l'aide d'équipements adaptés qui facilitent la pratique.



1 500 \$

Chapiteau principal

Offrez aux participants, aux bénévoles et aux visiteurs un lieu pour se reposer, se rencontrer et casser la croûte en toute quiétude. Le point de rencontre par excellence de l'événement !



1 000 \$

Tour de nacelle

L'occasion de grimper à la cime d'un arbre majestueux à bord d'une nacelle. Accompagné d'un technicien expérimenté, on peut alors admirer le paysage selon une toute nouvelle perspective.



1 000 \$

Dîner des bénévoles

Soutenez et remerciez les bénévoles d'**Arbre en fête** qui travaillent très fort sur le site en leur offrant un bon repas revigorant.



1 500 \$

Prix des gagnants*

Ayez l'honneur de remettre vos prix (équipements) aux 3 grands gagnants du Championnat lors de la remise des trophées.

*Commandite sujette à approbation auprès des partenaires de catégorie supérieure.
Un seul partenaire par secteur d'activité est autorisé à remettre un prix aux gagnants.*

TABLEAU DE VISIBILITÉ

Les logos des partenaires seront présentés en ordre d'importance, du plus gros au plus petit selon le niveau choisi.



	PRÉSENTATEUR	PLATINE	CANOÉE	SAMARE
VISIBILITÉ GÉNÉRIQUE				
Bannière sur le site Web siaq.org durant 1 an	X			
Infolettre spéciale : présentation de l'entreprise et de ses services	X			
Infolettres de la SIAQ durant 1 an	X			
Tous les outils promotionnels du Congrès annuel	X			
1 adhésion annuelle à la SIAQ	X			
AVANT L'ÉVÈNEMENT				
Communiqué de presse de lancement	Mention + logo	X		
Tous les outils promotionnels d'Arbre en fête et du Championnat	Mention + logo	X	X	X
Infolettres spéciales d'Arbre en fête de la SIAQ	Mention + logo	X	X	
Site Web siaq.org, sections Arbre en fête et Championnat	Mention + logo	X	X	X
Campagne promotionnelle sur Facebook	Mention + logo	X	X	
Publicité dans la trousse numérique du participant	X	X		
PENDANT L'ÉVÈNEMENT				
Affiches promotionnelles et bannières :				
• Sur le site de l'événement, sans restriction	X			
• Sur le site de l'activité choisie		X		
• Sur le site de l'épreuve choisie (lors de l'épreuve)			X	
• Sur le site de l'événement, lieu sujet à approbation				X
Logo sur le t-shirt officiel de l'événement	2 endroits	X	X	X
Allocutions d'ouverture et de fermeture du Championnat	X			
Mention de l'entreprise au micro à titre de partenaire	X	X	X	X
Remise d'un prix de présence/organisation d'un tirage (optionnel)	Durant le Championnat	Durant l'activité	Durant l'épreuve	
Kiosque gratuit	Kiosque double avec tente 10 x 10	Kiosque double avec tente 10 x 10	Kiosque simple	
Logo sur les outils de promotion de l'activité ou de l'épreuve choisie		X	X	
Allocution et mention lors de l'activité ou de l'épreuve choisie		X	X	

À PROPOS DE LA SIAQ

La Société internationale d'arboriculture Québec inc. (SIAQ) est un regroupement de professionnels dédiés à l'entretien et à la préservation des arbres.

La SIAQ est une section locale de l'*International Society of Arboriculture*, organisation internationale présente dans plus de 35 pays et comptant plus de 24 000 membres.

La SIAQ maintient des liens privilégiés dans la francophonie, entre autres avec la *Société Française d'Arboriculture*, l'*Association Suisse de soins aux arbres* et *Arboresco* (Belgique). La SIAQ est également membre fondateur de Québec Vert.

Sa mission vise à encourager une plus grande appréciation des arbres, promouvoir la recherche, la technologie et la pratique professionnelle de l'arboriculture.

SIAQ.ORG    



Pour toute question ou pour plus de détails :
Natalie Vézina, directrice
info@siaq.org | 450 689-9393 | www.siaq.org



Société internationale d'arboriculture Québec inc.
Case postale 69042, Succ. Sainte-Dorothée
Laval (Québec) H7X 3M2