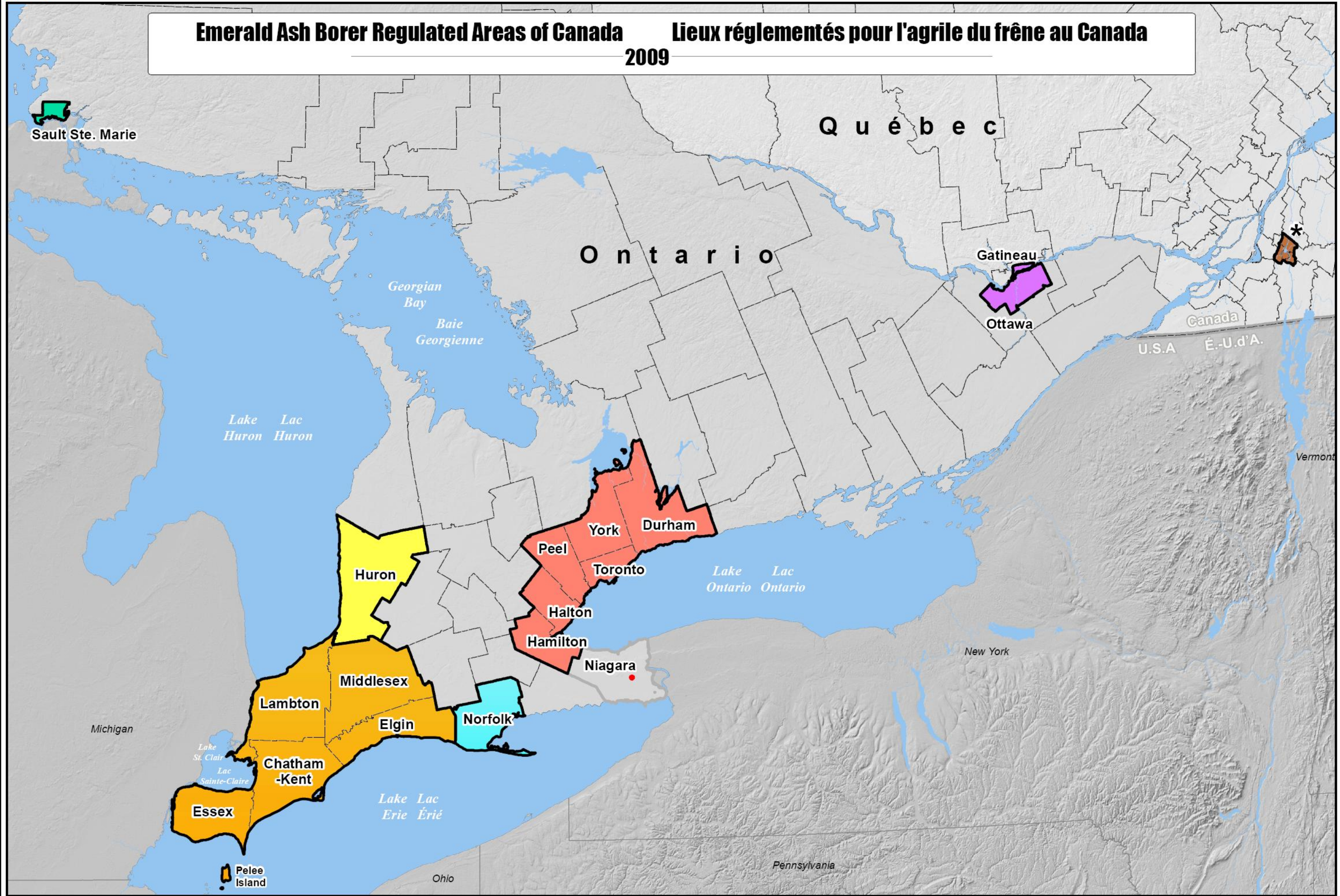


# Emerald Ash Borer Regulated Areas of Canada

# Lieux réglementés pour l'agrile du frêne au Canada

2009



## LEGEND | LÉGENDE

- Positive Site | Site positif
- Areas Regulated by Ministerial Orders | Lieux réglementés par des arrêtés ministériels
- ✱ Carignan, Saint-Mathias-sur-Richelieu, Chambly, Richelieu and/et Saint-Basile-le-Grand.

Produced by the Canadian Food Inspection Agency, Mapping and GIS Services, London, Ontario. / Produit par l'Agence canadienne d'inspection des aliments, Cartographie et services SIG, London, Ontario.  
 Map Projection UTM NAD 83 Zone 17. / Projection cartographique UTM NAD 83 Zone 17.

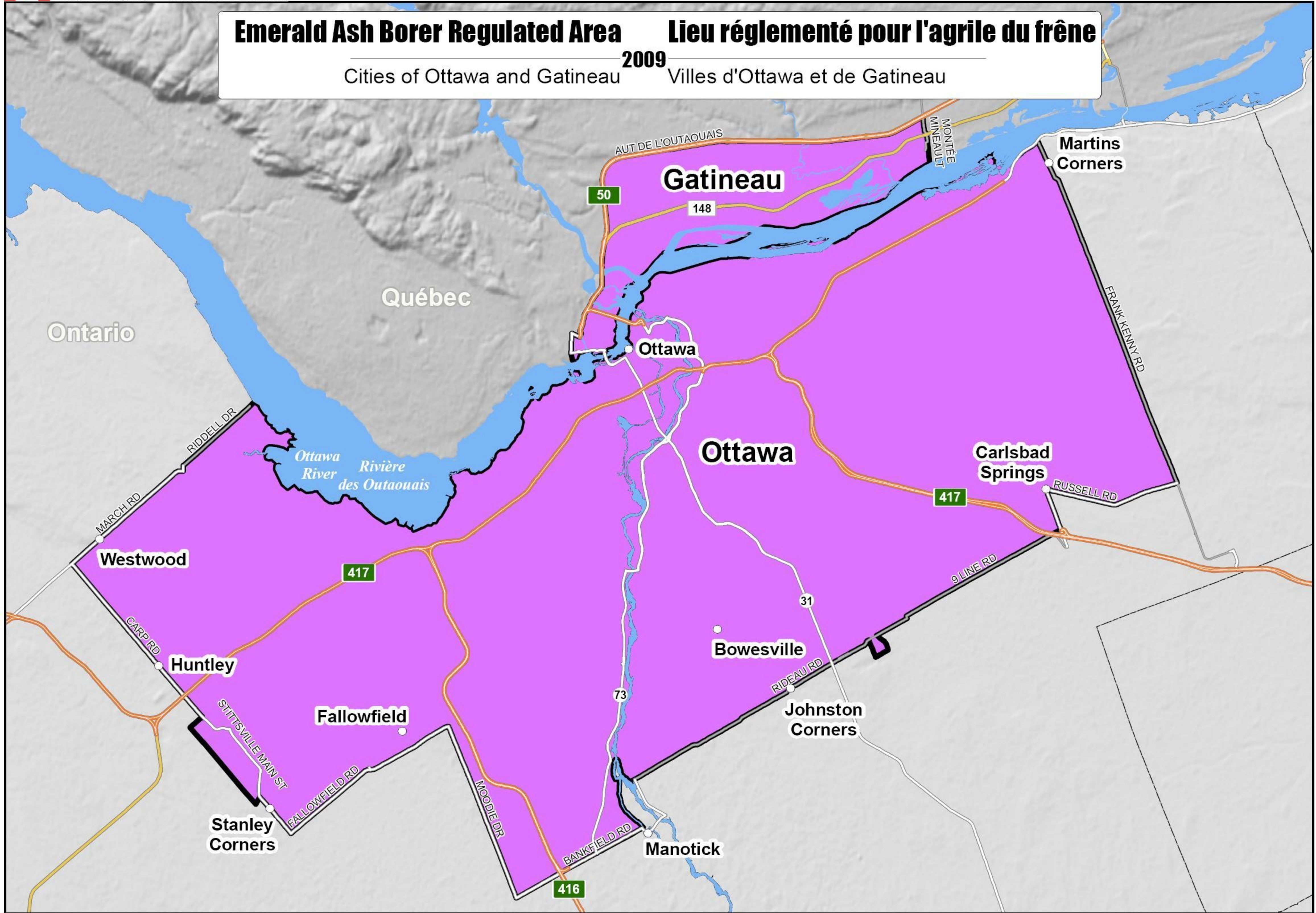
Yr/An Mo/M Da/J  
 2009 06 03

## SCALE | ÉCHELLE



# Emerald Ash Borer Regulated Area / Lieu réglementé pour l'agrile du frêne

2009  
 Cities of Ottawa and Gatineau / Villes d'Ottawa et de Gatineau



**LEGEND | LÉGENDE**

Area Regulated by Ministerial Order / Lieu réglementé par l'arrêté ministériel

Produced by the Canadian Food Inspection Agency, Mapping and GIS Services, London, Ontario. / Produit par l'Agence canadienne d'inspection des aliments, Cartographie et services SIG, London, Ontario.  
 Map Projection UTM NAD 83 Zone 17. / Projection cartographique UTM NAD 83 Zone 17.  
 Yr/An Mo/M Da/J  
 2009 06 04



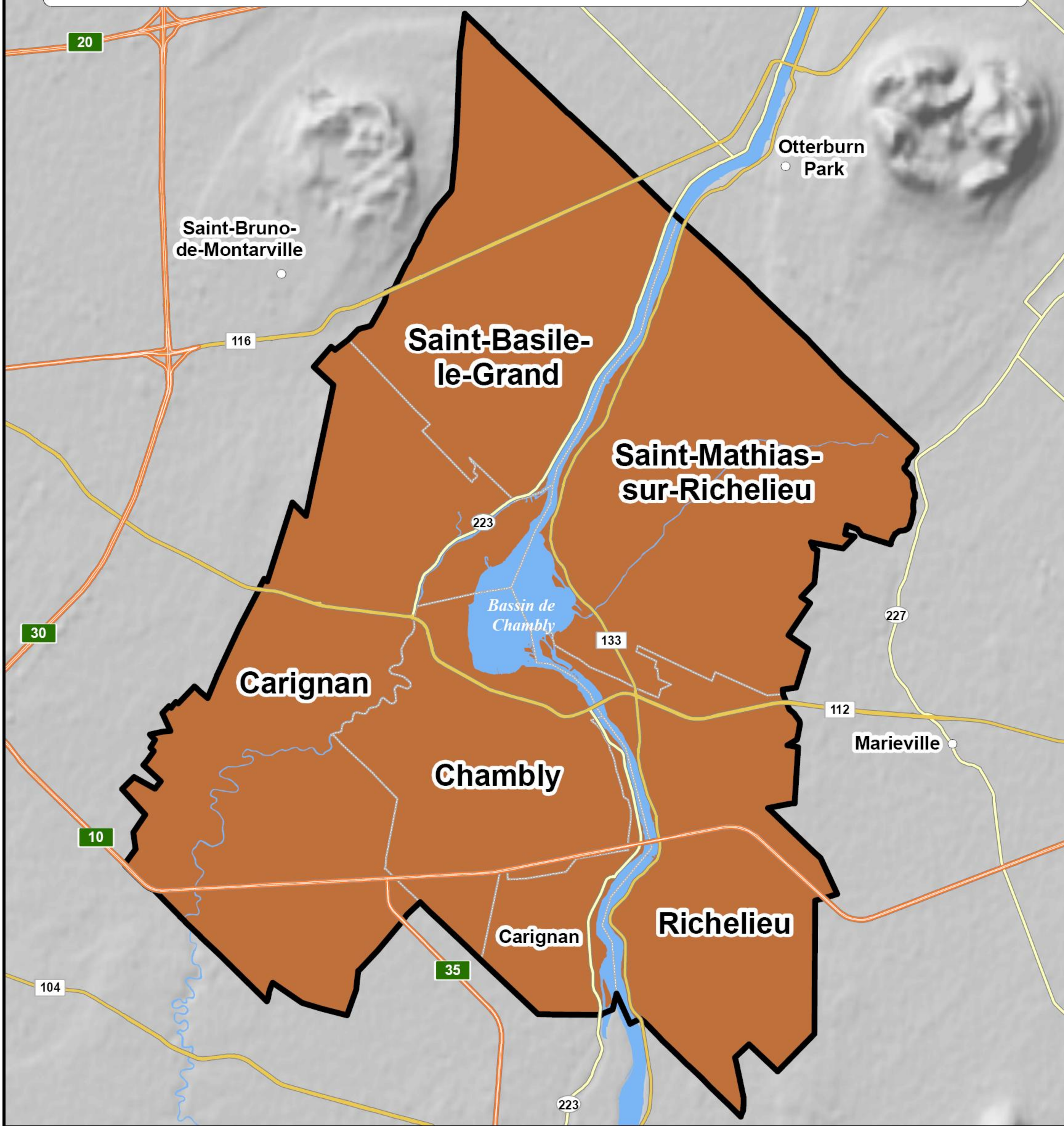
# Emerald Ash Borer Regulated Area

# Lieu réglementé pour l'agrile du frêne

2009

Municipalities of Carignan, Chambly, Saint-Mathias-sur-Richelieu, Richelieu and Saint-Basile-le-Grand

Municipalités de Carignan, Chambly, Saint-Mathias-sur-Richelieu, Richelieu et Saint-Basile-le-Grand



## LEGEND | LÉGENDE

 Area Regulated by Ministerial Order

Lieu réglementé par l'arrêté ministériel

Produced by the Canadian Food Inspection Agency / Mapping and GIS Services, London, Ontario. / Produit par l'Agence canadienne d'inspection des aliments, Cartographie et services SIG, London, Ontario.

Yr/An Mo/M Da/J  
2009 06 04

## SCALE | ÉCHELLE

